

2022_2023 elekter kasutamise analüüs

Selle aasta talv oli külmem, mis tõi kaasa elektri kasutamise tõusu. Võrdluseks võtsime 2019. aasta, mil samuti oli külmem talv. Talvise lumerohkuse tõttu oli meie heakorratöötaja sunnitud pidevalt laadima elektrilist lumepuhurit.

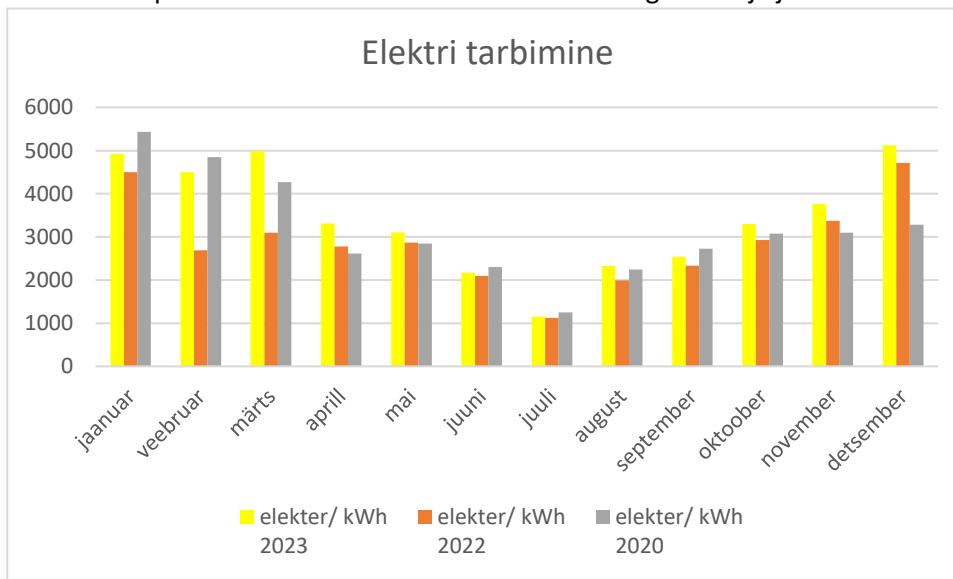
Meil on lasteaiale ostetud pesumasin, mida kasutame laste voodipesu pesemiseks. Lisaks ostsid me sõimerühmale nõudepesumasina.

Elektri kulude kokkuhoiuks kasutame võimalikult palju loomulikku valgust. Me ei unusta tulede kustutamist ruumist lahkudes. Energiasäästlikkus on meie jaoks prioriteet. Töötajaid informeeritakse energia säästmise võimalustest regulaarsetes infominutites ning me tuletame neile pidevalt meelde energiasäästlikkuse olulisust. Lastele õpetame järjepidevalt tulede kustutamist enda järel, et tekitada harjumus.

Oleme jätkuvalt välja vahetanud vanad säästupirnid LED-pirnide vastu, mis on energiasäästlikumad ja pikema elueaga. Avariivalgustussüsteemides kasutame ka säästlikke lampe.

Lasteaia õueala on saanud uue valgustuse süsteemi, mis muudab selle valgemaks ja turvalisemaks.

Analüüsime pidevalt elektri kulud. Oleme oma kuludega rahul ja jätkame säästliku energia kasutamist.



2022 - 2023 vee kasutamise analüüs

Hoiame lasteaia veekulud kontrolli all. Teame, et tilkuv kraan või nirisev wc-pott võib pika aja jooksul kulutada suure koguse vett, seega tagame, et kõik segistid on meil korras ja lekkeid ei esine. Meil on oma köök ning personal käivitab nõudepesumasina ainult siis, kui see on täis.

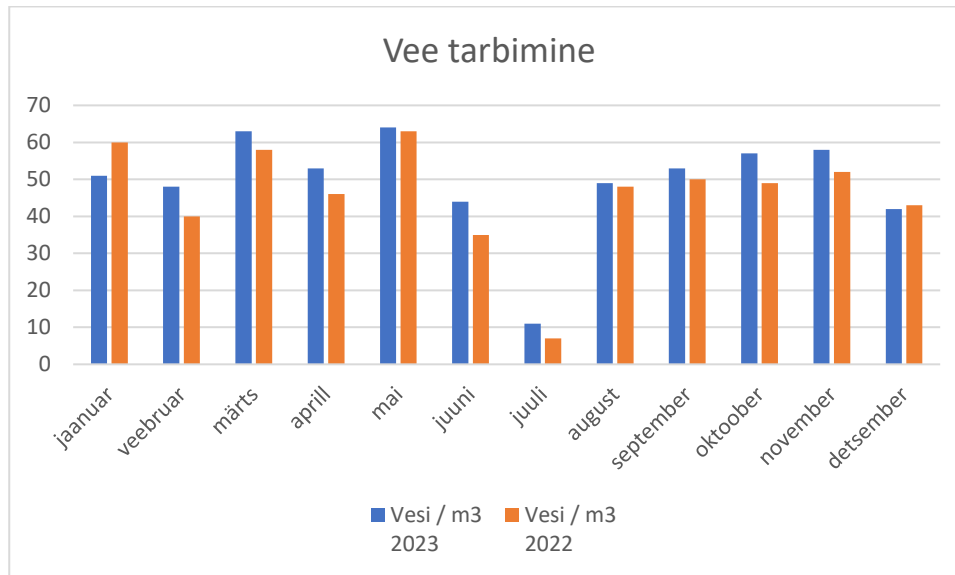
Alates 2023 on meil lasteaias pesumasin, mida kasutame laste voodipesu pesemiseks, mis tõi natuke vee kasutamise tõusu.

Kevadel 2023 saime soetada KKA projektiga suure vihmaveekogumistünni. Meie lasteaias asub õppeaed, kus me tihti kastame taimi kogutud vihmaveega.

Jooniselt näeme, et aastate lõikes on vee säästliku kasutamise trend positiivne.

Juulis 2023 oli lasteaed 2 nädalat kinni.

Natukene veekulu on suvekuudel tõusnud, kuna suvi oli palav ja kuiv. Meie kasvahoone ja õppeaiapeenraid kastsime kraaniveega. Oleme rahul meie väheneva elektri- ja veekuluga ning loodame seda hoida jätkuvalt säästlikul tasemel.



Jäätmed

Päevalille lasteaia jätkatakse olme-, bio- ja paberjätmete sorteerimist eraldi konteineritesse.

Sööklätötajad panevad kõik lubatud söögijäätmed kompostikasti, mis aitab kaasa mulla loomisele ja jäätmete vähenemisele. Alates sellest aastast on meil ka eraldi kast kasutatud patareide jaoks, kasutatud teeküülade jaoks ja kasutatud pirnide jaoks.

Jälgime prügikastide täituvust ning kohandame prügiveograafikut vajaduspõhisemaks, eriti suvekuudel.

Paberikulu

Paberi kasutamise printimiseks oleme oluliselt vähendanud ja ka säästlikumalt kasutanud. Enamus dokumente kasutame e-keskkonnas.