

## Rohelise kooli tutvustus



Tallinna Päevalille Lasteaed liitus programmiga ROHELINE KOOL septembris 2016 a.

Rohelise Kooli programmi koduleht <https://www.tartuloodusmaja.ee/roheline-kool/>

Rahvusvaheliselt on programmi nimeks *Eco-schools global*. Ülemaailmselt juhib programmi Foundation for Environmental Education (FEE) - valitsusväline heategevusele orienteeritud mittetulundusühing, mille eesmärgiks on keskkonnahariduse abil edendada jätkusuutlikku arengut. FEE erinevate programmidega, sh Sinilipp ja Roheline võti, töötab organisatsioone rohkem kui 80 maalt. UNESCO tunnustab FEE-d kui maailmas juhtivat organisatsiooni keskkonnahariduses ja jätkusuutlikku arengut toetava hariduse propageerijana. Rohelise kooli programm on ülemaailmne ja selles osaleb ligikaudu 53 000 kooli 67 maalt. Eesti liitus programmiga 2016. aastal.

Programmi Eesti koordinaator on Eeva Kirsipuu - Vadi, SA Tartu Keskkonnahariduse Keskus, [eeva.vadi@gmail.com](mailto:eeva.vadi@gmail.com)

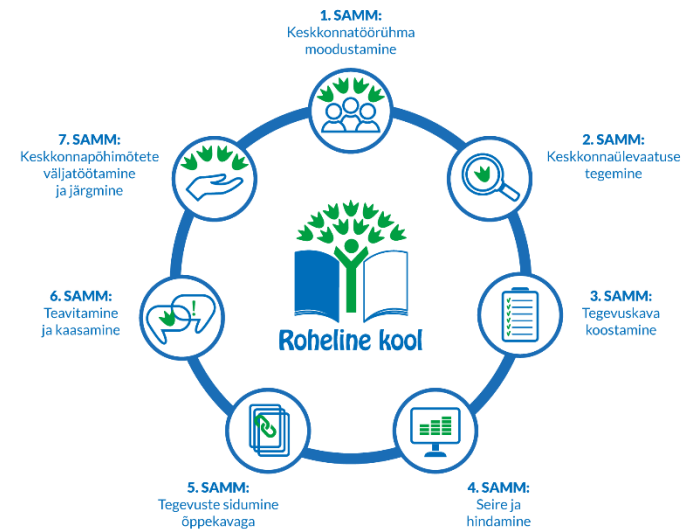
Programmis osalemist toetab Keskkonnainvesteeringute Keskus, Tallinna Keskkonna - ja Kommunaalamet, Tallinna Haridusamet ja Pärnu Linnavalitsus.

## Mida programmis osalejad teevad?

Rohelise kooli programmil on kolm struktuurset elementi: 1.Seitsmest sammust koosnev strateegia 2.Käsitletavad teemad 3.Rohelise lipu taotlemine kui selle kriteeriumid on täidetud. Osa kriteeriume on FEE poolt, osa töötab iga maa ise välja.

## Strateegia 7 sammu:

1. Keskkonnatöörühma moodustamine
2. Keskkonnaülevaatus tegemine
3. Tegevuskava koostamine
4. Monitooring ja hindamine
5. Tegevuste sidumine õppekavaga
6. Teavitamine ja kaasamine
7. Keskkonnapõhimõtete väljatöötamine ja järgimine.



## Rohelise kooli programmis käsitletavat teemasid

Rohelise kooli programmis on kokku kaksteist teemat, õppeaasta jooksul keskendutakse tegevustes vähemalt **kolmele teemale**.

1. Elurikkus ja loodus
2. Kliimamuutused
3. Energia
4. Globaalne kodakondsus
5. Tervis ja heaolu
6. Meri ja rannik
7. Prügi
8. Öueala
9. Transport
10. Jäätmed
11. Vesi
12. Toit

